

Instructions for combination pliers

Entfernen der letzten Kugel am Ende der Kette, schliesse die Zange mit Kraft. Nach Entfernen bleibt ein Verbinder mit Rand.

Remove the last bead on one end of the chain by pressing the pliers firmly, leaving an intact connecting rod.

Verwijder de laatste kogel van de ketting door stevig in de tang te knijpen, er blijft nu een intacte verbinder over.



Öffne die Kugel am anderen Ende der Kette genügend, um die Verbinder einführen zu können.

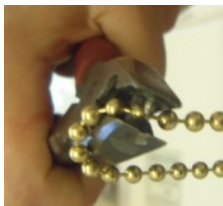
Open up the bead on the other end of the chain as above, but press gently to create an opening just large enough to accept the connecting rod.

Open de kogel aan het andere uiteinde van de ketting net genoeg om de verbinder erin te kunnen schuiven.

Platze die halb geöffnete Kugel in die Zange und platze die Verbinder in die Kugel.

Put the half-opened bead in the stem and insert the connecting rod.

Plaats de half geopende kogel in de tang en schuif de verbinder erin.



Schliesse die Kugel mit moderater Kraft.

Close the bead by pressing the pliers gently.

Sluit de kogel met niet te veel kracht.

Wenn nötig, drehe die Kugel und schliesse so weit, dass eine runde Kugel entsteht.

If needed, turn the bead round and apply some pressure to form the bead to its round form.

Als nodig, de kogel rond draaiend verder sluiten en de ronde vorm herstellen.

